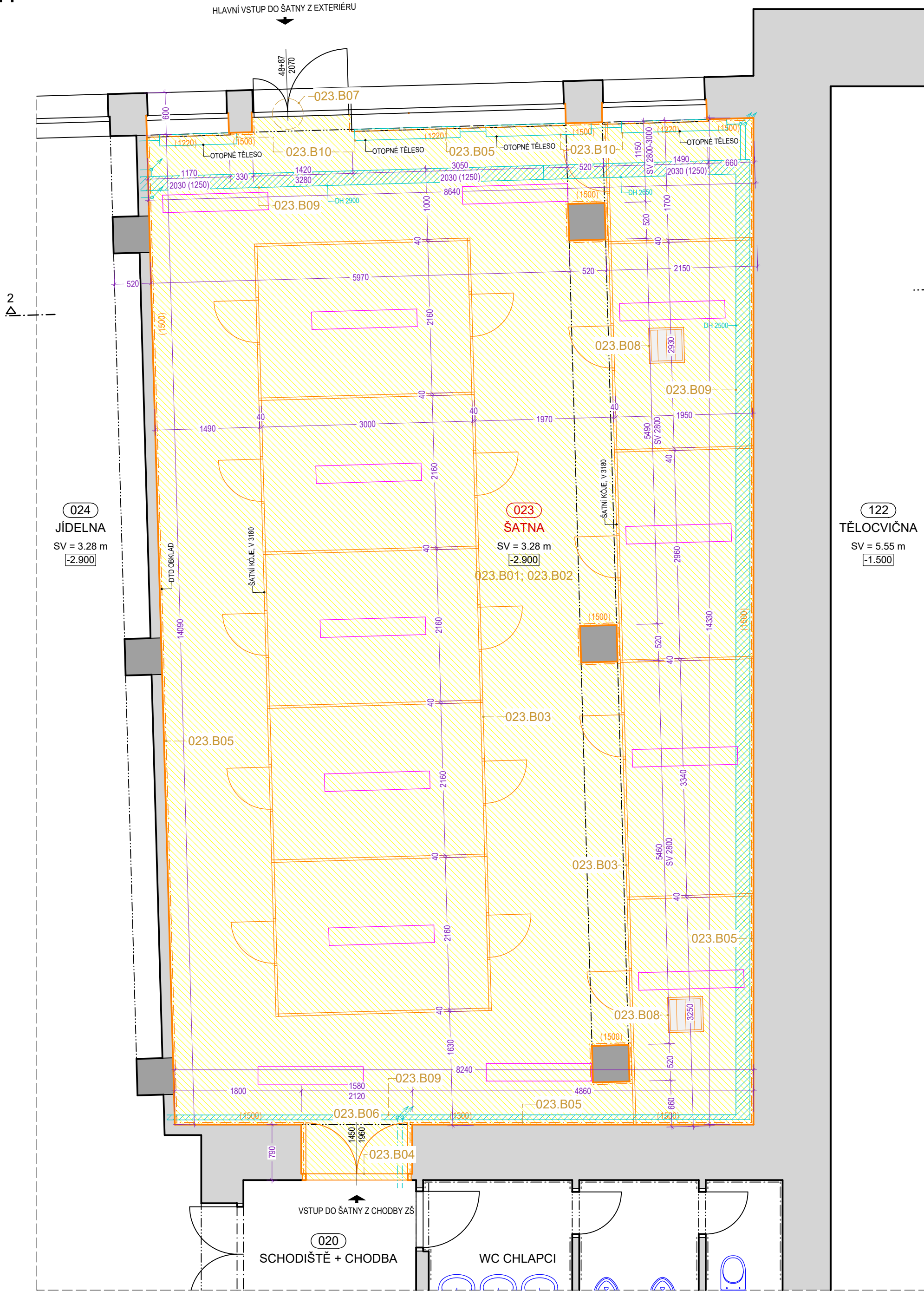
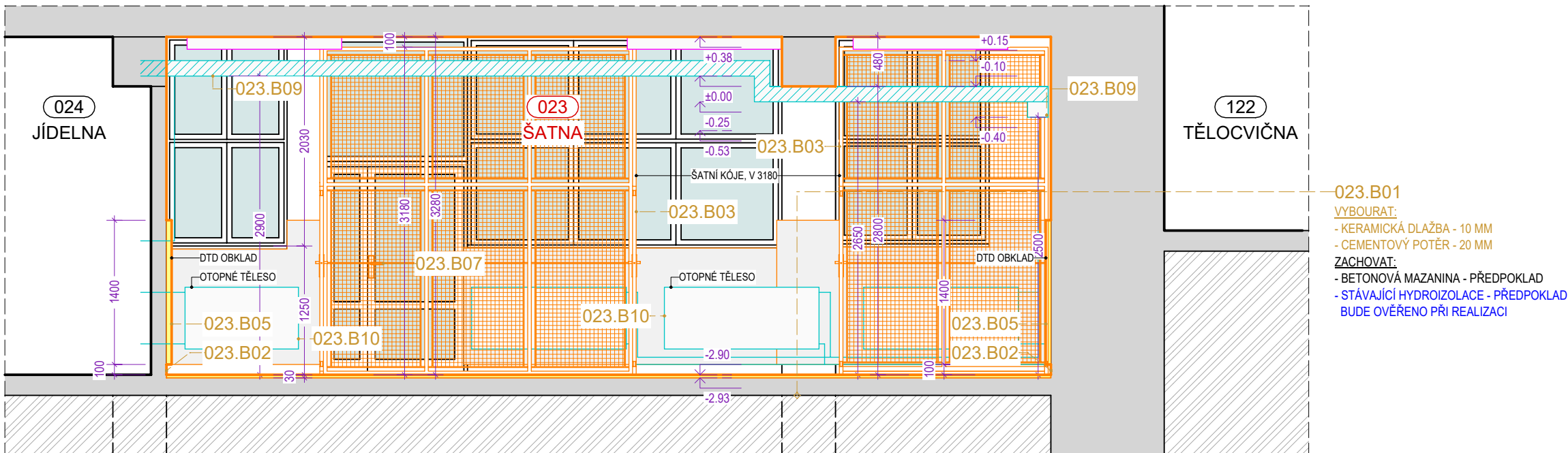


ŠATNA U JÍDELNY - PŮDORYS 1. PP, ŘEZ - BOURACÍ PRÁCE

PŮDORYS 1. PP



ŘEZ 2-2



LEGENDA MÍSTNOSTÍ

OZNAČENÍ	NÁZEV MÍSTNOSTI	PLOCHA [m ²]	PODLAHA	STĚNA	STROP	LIŠTA	POZNÁMKA
023	ŠATNA	120,67	KERAM. DLAŽBA	OMÍTKA ŠTUKOVÁ	OMÍTKA ŠTUKOVÁ	KERAM. SOKLÍK	Budou provedeny bourací práce a stavební úpravy dle specifikace. Využití místnosti se nemění.
024	JÍDELNA	---	PVC	OMÍTKA ŠTUKOVÁ	OMÍTKA ŠTUKOVÁ	PVC SOKLÍK	Bez bouracích prací, bez stavebních úprav
122	TÉLOCVIČNA	---	DŘEVĚNÉ VLÝSKY	OMÍTKA ŠTUKOVÁ	OMÍTKA ŠTUKOVÁ	DŘEVĚNÁ LIŠTA	Bez bouracích prací, bez stavebních úprav

CELKOVÁ PLOCHA ŘEŠENÝCH MÍSTNOSTÍ 120,67

POZNÁMKA - MÍSTNOSTI, KTERÉ JSOU OZNAČENÉ NA VÝKRESE A V LEGENDĚ ČERVENĚ, JSOU MÍSTNOSTI ŘEŠENÉ TOUTO PD. ČERVENĚ JSOU DÁLE VYZNAČENY POLOŽKY, KTERÉ SE MĚNÍ.

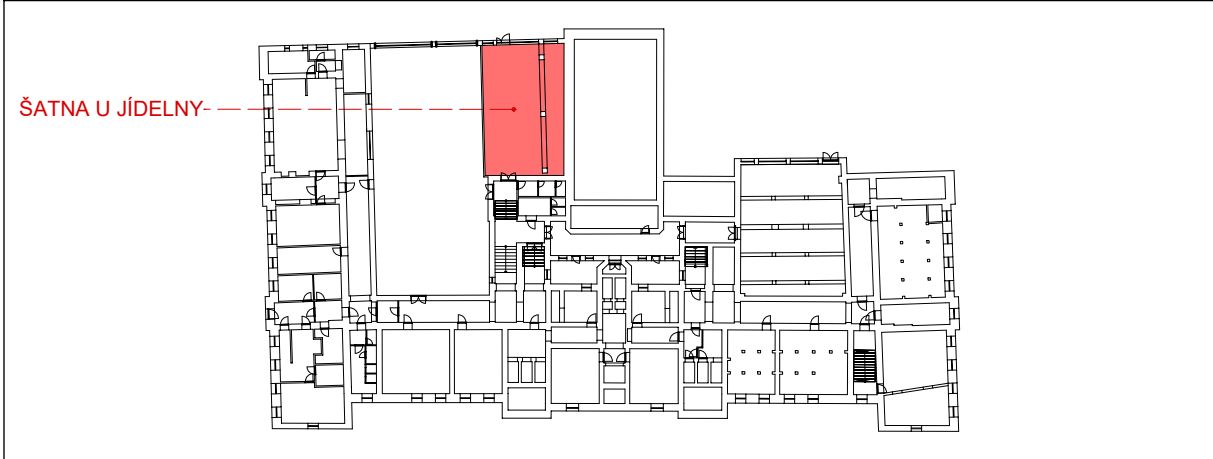
LEGENDA

	STÁVAJÍCÍ KONSTRUKCE BEZ ROZLIŠENÍ MATERIÁLU / ŽB SKELET
	STÁVAJÍCÍ OBKLAD
	BOURANÉ KONSTRUKCE
	BOURANÉ KONSTRUKCE V PŮDORYSU: VYBOURÁNÍ PODLAHOVÉ KRYTINY / CELÉ SKLADBY
	STÁVAJÍCÍ LTD OBKLAD K DEMONTÁŽI
	ZEMINA PŮVODNÍ - ZHUTNĚNÁ PLÁŇ (ROSTLÝ TERÉN)
	STÁVAJÍCÍ ZAŘÍZOVACÍ PŘEDMĚTY STÁVAJÍCÍ OTOPNÁ TĚLESA / STÁVAJÍCÍ SVÍTIDLA
	STÁVAJÍCÍ PRVKY K ODSTRANĚNÍ

LEGENDA ROZVODŮ

	STÁVAJÍCÍ POTRUBÍ ÚSTŘEDNÍHO VYTÁPĚNÍ NAD PODLAHOU / POD STROPEM
	STÁVAJÍCÍ VODOVODNÍ POTRUBÍ
	STÁVAJÍCÍ IZOLOVANÁ SESTAVA VODOVODNÍHO POTRUBÍ POD STROPEM
	STÁVAJÍCÍ PLYNOVODNÍ POTRUBÍ
	STÁVAJÍCÍ KABELOVÉ ŽLABY POD STROPEM
	STÁVAJÍCÍ VZDUCHOTECHNICKÉ POTRUBÍ POD STROPEM

DISPOZIČNÍ SCHÉMA 1. PP, M 1 : 800



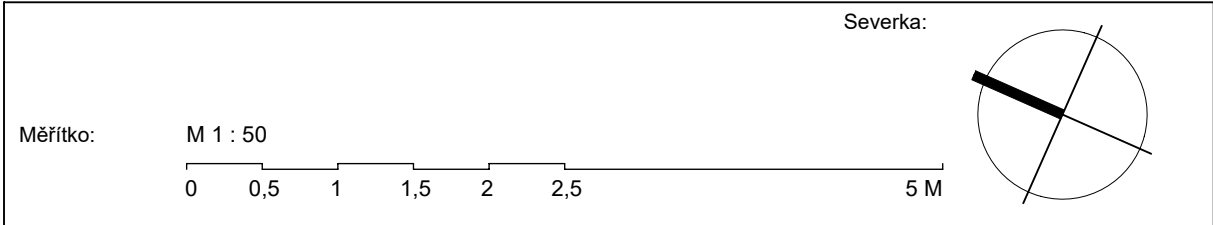
POPIS BOURACÍCH A DEMONTÁŽNÍCH PRACÍ

- Místnost 023**
- 023.B01 - Vybourání keramické dlažby vč. podkladního potěru
 - 023.B02 - Vybourání keramického soklíku nad podlahou
 - 023.B03 - Demontáž ocelových šatních kójí včetně laviček a věšáků
 - 023.B04 - Demontáž přechodové lišty
 - 023.B05 - Demontáž dřevěného obkladu stěn z LTD desek vč. dřevěného roštu
 - 023.B06 - Vybourání ocelové dvevní zárubně a demontáž dřevěných dvevních křídél
 - 023.B07 - Demontáž kování vč. kliky vstupních dveří z PVC profilů
 - 023.B08 - Demontáž stropních větracích mřížek
 - 023.B09 - Demontáž tepelné izolace potrubí ÚT
 - 023.B10 - Demontáž otopných těles k uložení pro zpětnou montáž

Název stavby:	ZŠ KOMENSKÉHO 68 – REKONSTRUKCE ŽÁKOVSKÝCH ŠATEN
Stupeň:	Projektová dokumentace pro provádění stavby
Místo stavby:	Stávající stavba občanské vybavenosti č. p. 1118 na pozemku p. č. st. 454, k. ú. Nový Jičín-Dolní Předměstí; adresa: Komenského 1118/68, 741 01 Nový Jičín
Předmět dokumentace:	Stavební úpravy a interiér v 1. PP za účelem rekonstrukce žákovských šaten ve 4 částech objektu: šatna s HUP; šatna u jídelny; šatna u hřiště; spojovací chodba

Stavebník:	Název: Město Nový Jičín IČ: 00298212 Adresa sídla: Masarykovo nám. 1/1 741 01 Nový Jičín	
Zpracovatel dokumentace:	Název: RUSTICUS, s. r. o. IČ: 25353772 Adresa sídla: Bratří Jaroňků 760/1 741 01 Nový Jičín	
Hl. projektant:	Ing. arch. Pavel Pazdziora	
Č. zakázky:	202406	Číslo sady:
Datum zakázky:	20.03.2024	

Část dok.:	ARCHITEKTONICKO-STAVEBNÍ ŘEŠENÍ	Označení části dok.:	D.1.1
Profese:	Stavební	Autorizace:	
Projektant:	RUSTICUS, s. r. o., Ing. arch. Pavel Pazdziora Autorizovaný architekt ČKA 02717		
Podpis:			
Kontakt:	A: Masarykovo náměstí 19/14, 741 01 Nový Jičín T: +420 777 289 525 E: atelier@rusticus.cz www.rusticus.cz		



Č. revize:	02	Název revize:	Pro provádění stavby	Datum revize:	20.08.2024
Objekt:	SO 01 - BUDOVA ZŠ	Formát:	594 x 594 mm		
Název dokumentu:	ŠATNA U JÍDELNY - PŮDORYS 1. NP, ŘEZ - BOURACÍ PRÁCE	Měřítko:	1 : 50	Č. dokumentu:	D.1.1.B-03